



Reporting Intégré

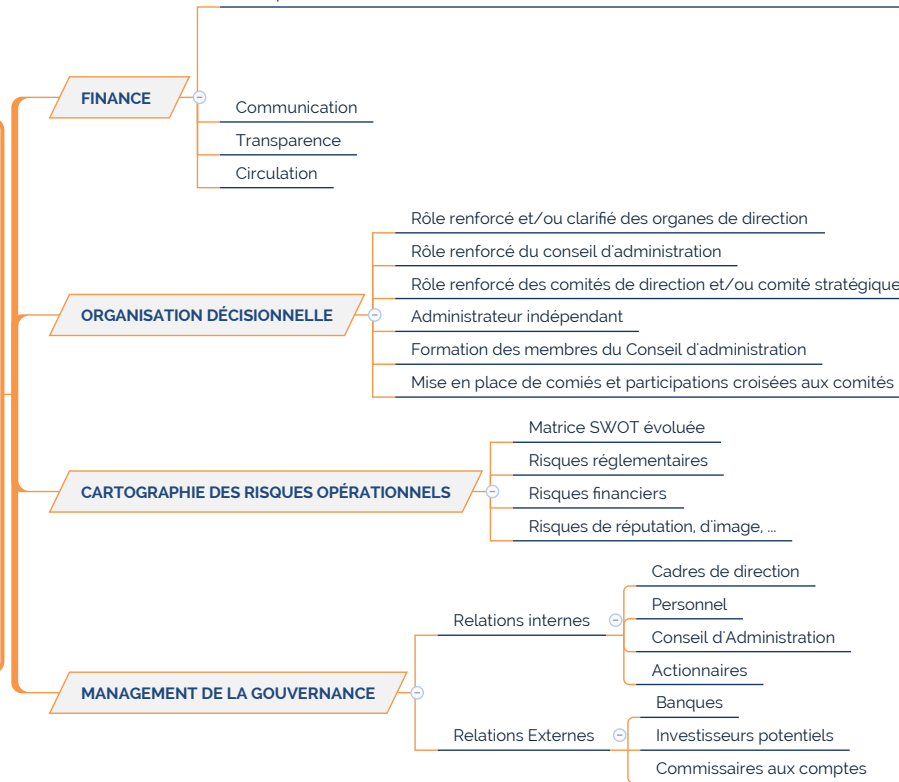
Le rapport intégré doit répondre aux questions :

- * de quelle manière la structure de gouvernance de l'organisation soutient-elle sa capacité à générer de la valeur à court, moyen et long terme ?
- * quels sont les opportunités et risques spécifiques qui affectent la capacité de l'organisation à générer de la valeur à court, moyen et long terme, et comment celle-ci réagit-elle face à eux ?
- * quel est le but de l'organisation et comment compte-t-elle l'atteindre ?
- * quel est le modèle d'entreprise de l'organisation et à quel point est-il résilient ?
- * dans quelle mesure l'organisation a-t-elle atteint ses objectifs stratégiques et quels sont les résultats obtenus en termes d'effets sur les capitaux ?
- * quelles sont les difficultés et incertitudes auxquelles l'organisation devrait être confrontée si elle poursuivait sa stratégie, et quelles pourraient en être les répercussions sur son modèle d'entreprise et sa performance future ?

- Priorité stratégique et orientation future
- Connectivité de l'information
- Réactivité à l'égard des parties prenantes
- Caractère important et concision
- Fiabilité et complétude
- Cohérence et comparabilité



www.actionnal.com



- 4 ETAPES**
- Faire des investigations - Comprendre le contexte de la gouvernance dans un monde complexe, et comment est-on prêt à agir pour l'améliorer
 - Re-penser la gouvernance - Repenser les fondements du fonctionnement interne/externe de l'entreprise, ce qu'attendent les personnes de vous, quelle valeur voulez-vous laisser comme référentiel
 - Dessiner - Créer un cadre opérationnel d'un processus de gouvernance et une architecture globale qui englobe les valeurs et qui influencera positivement les décisions
 - Prototyper - Faire tester, critiquer, amender, challenger vos concepts de gouvernance pour l'améliorer avant de l'initier totalement